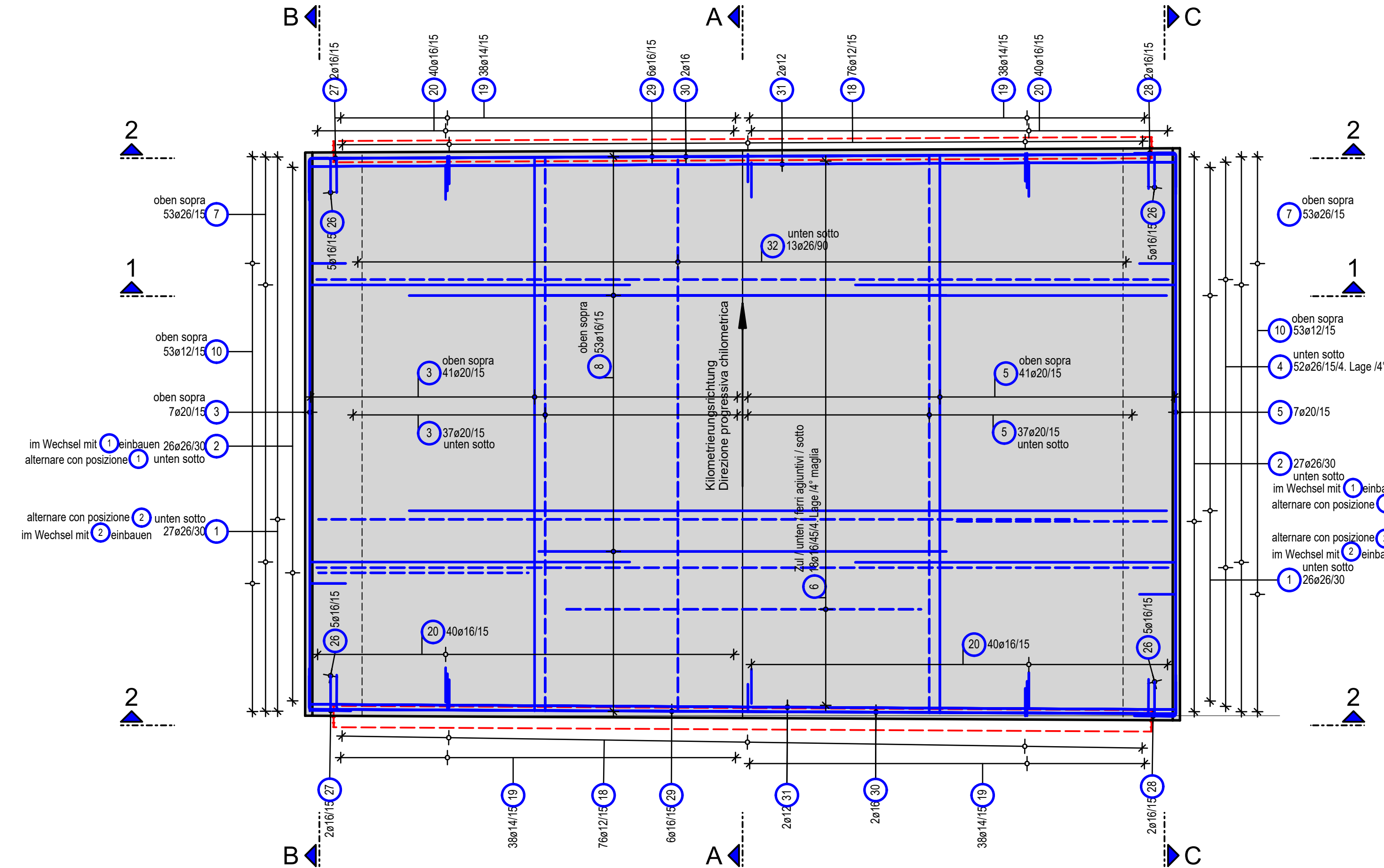


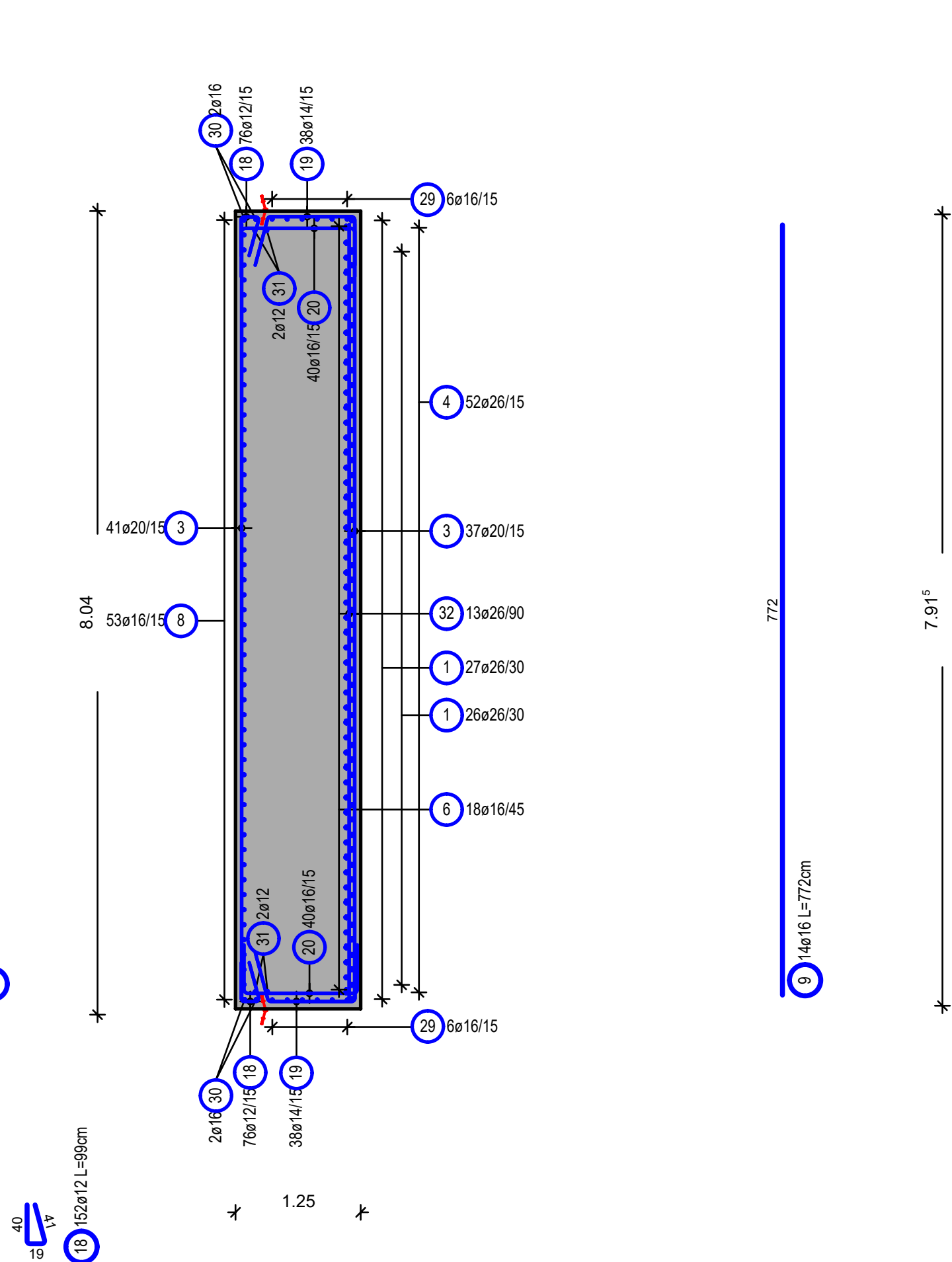
HB = 841 / 1185 (1.00m)

Decke Draufsicht  
Soletta vista dall'alto  
M/S 1:50

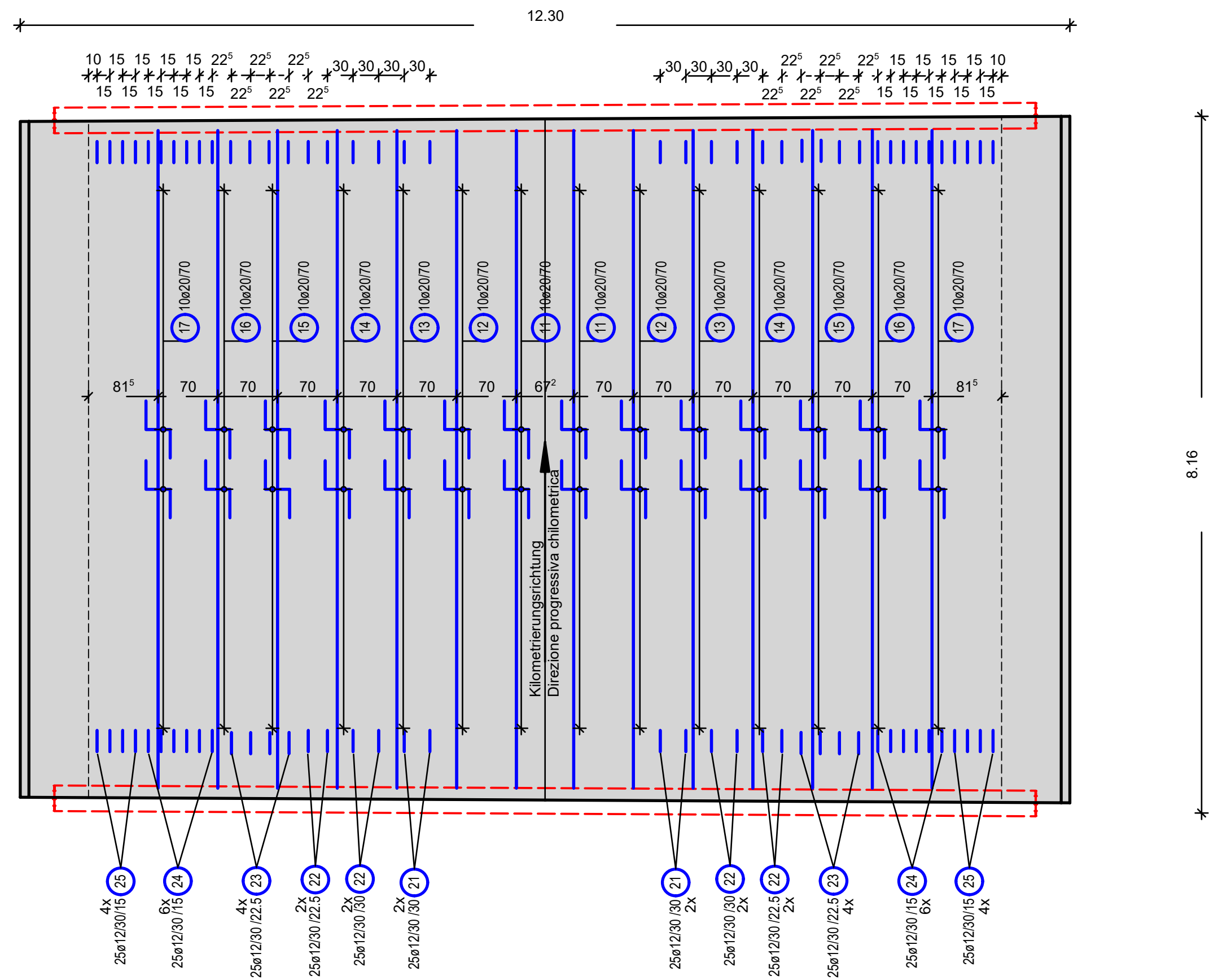


— obere Bewehrungslage / d'armatura superiore  
--- untere Bewehrungslage / d'armatura inferiore

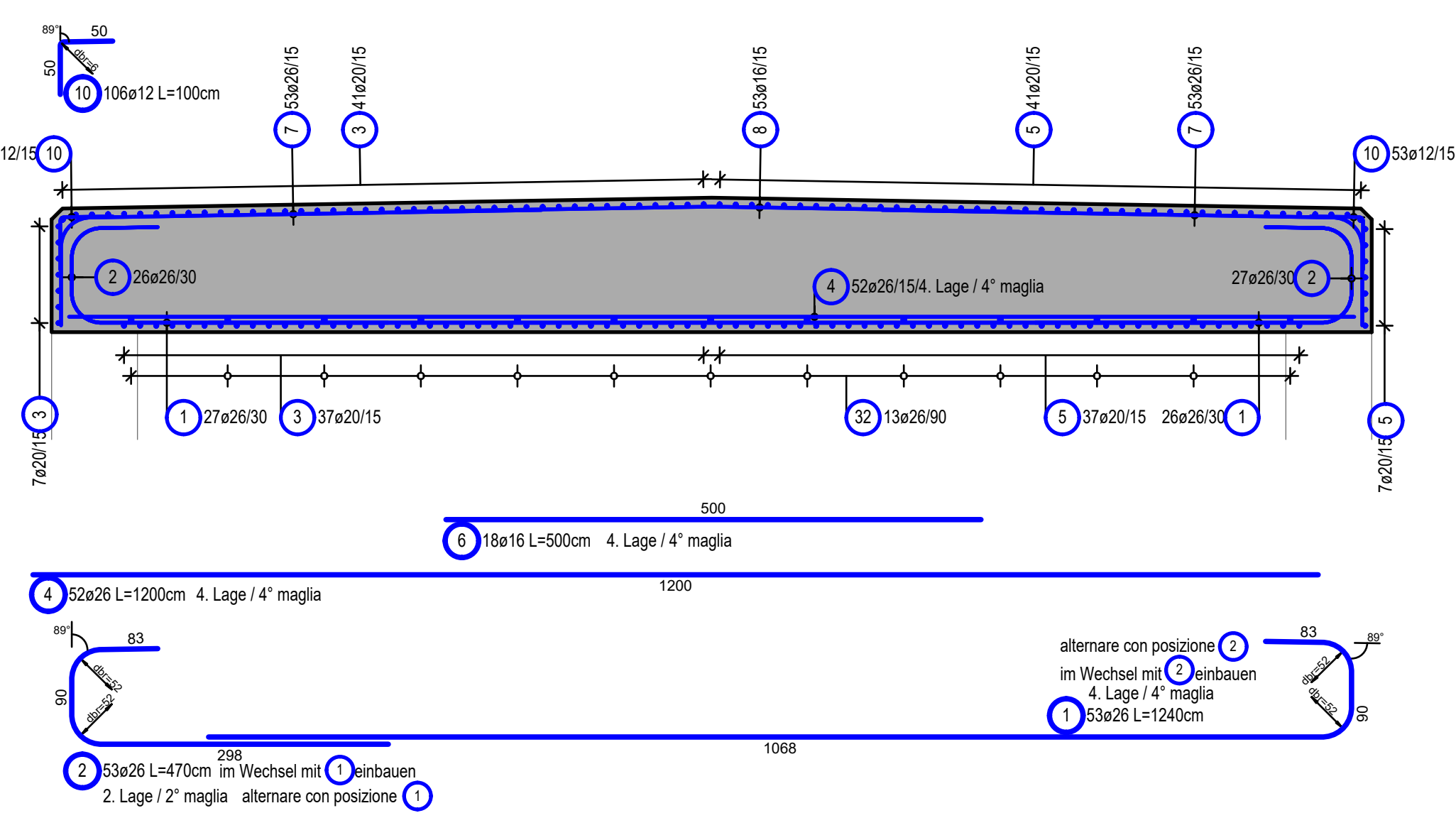
Schnitt A-A  
Sezione A-A  
M/S 1:50



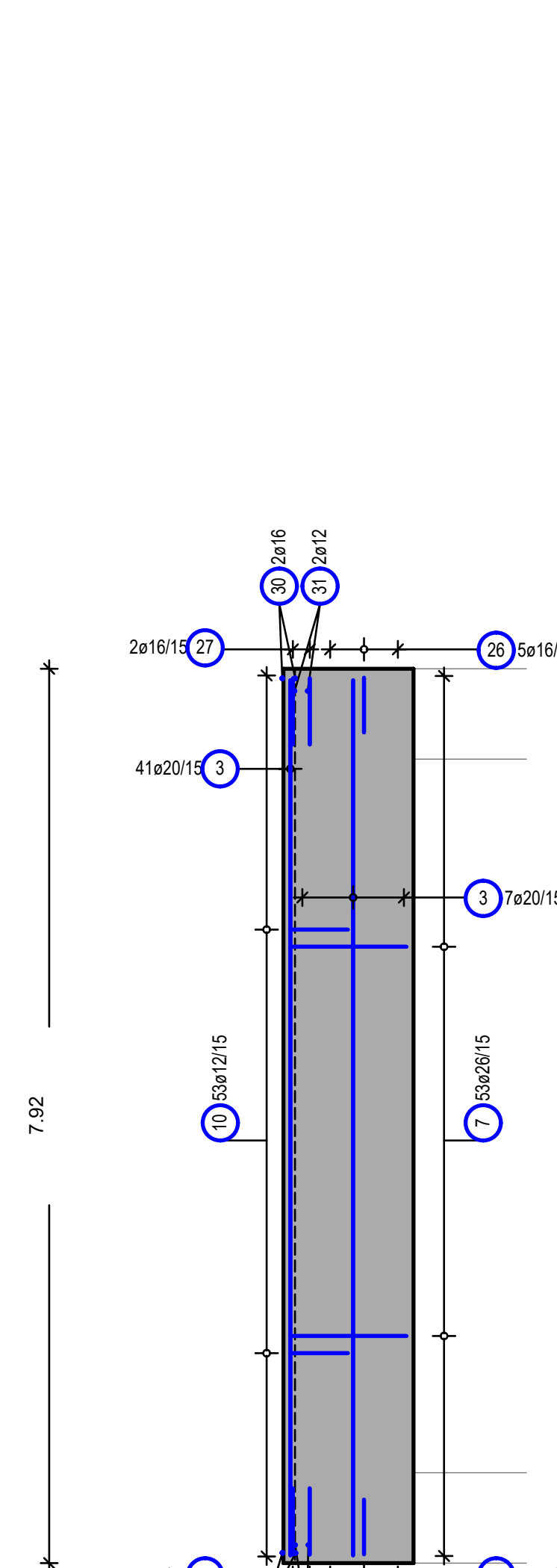
Decke Abstandhalter und Schubbewehrung  
Soletta distanziatori e armatura a taglio  
M/S 1:50



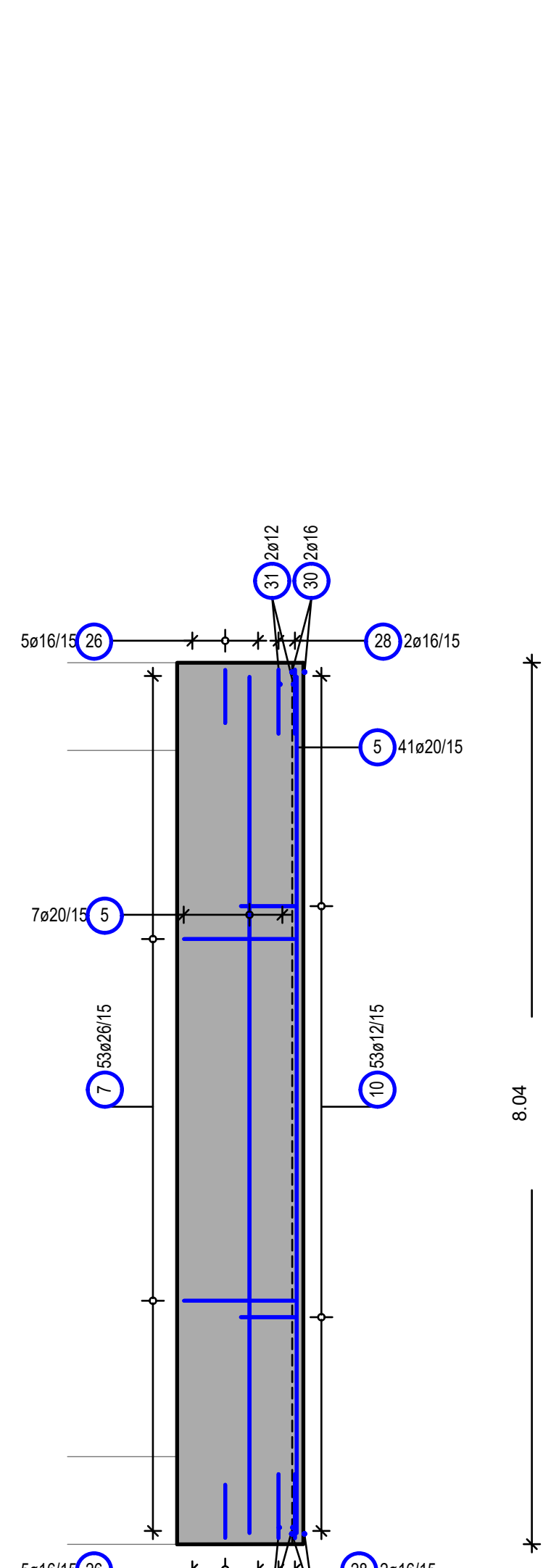
Schnitt 1-1  
Sezione 1-1  
M/S 1:50



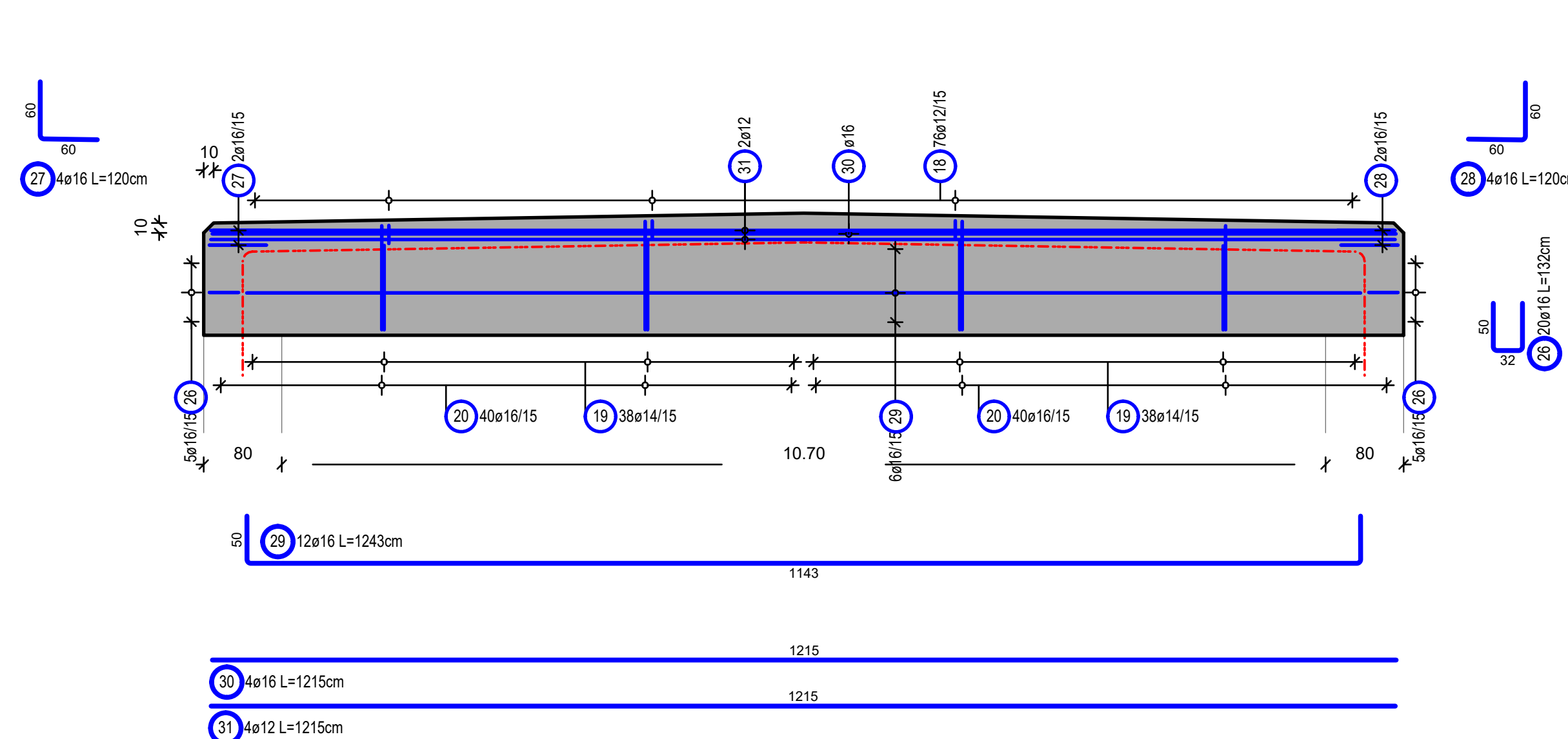
Schnitt B-B  
Sezione B-B  
M/S 1:50



Schnitt C-C  
Sezione C-C  
M/S 1:50



Schnitt 2-2  
Sezione 2-2  
M/S 1:50

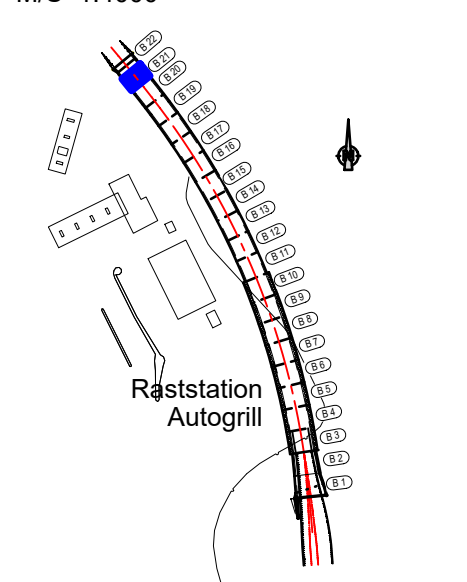


Stablste / tabella dei ferri

pos.	Stk.	Ø	Einzel Länge [m]	Gesamt Länge [m]	Masse [kg]
1	53	26	12.40	657.20	2739.21
2	53	26	4.70	249.10	1038.25
3	85	20	7.77	660.45	1631.31
4	52	26	12.00	624.00	2600.83
5	85	20	7.83	665.55	1643.91
6	18	16	5.00	90.00	142.20
7	106	26	5.53	586.18	2443.20
8	53	16	5.75	304.75	481.51
9	14	16	7.72	108.08	170.77
10	106	12	1.00	106.00	94.13
11	20	20	2.97	59.40	146.72
12	20	20	2.95	59.00	145.73
13	20	20	2.93	58.60	144.74
14	20	20	2.88	57.60	142.27
15	20	20	2.86	57.20	141.28
16	20	20	2.84	56.80	140.30
17	20	20	2.81	56.20	138.81
18	152	12	0.99	150.48	133.63
19	152	14	-X-	281.60	340.74
20	160	16	-X-	336.40	531.51
21	100	12	1.41	141.00	125.21
22	200	12	1.40	280.00	248.64
23	200	12	1.39	278.00	245.09
24	300	12	1.37	411.00	364.97
25	200	12	1.35	270.00	239.76
26	20	16	1.32	26.40	41.71
27	4	16	1.20	4.80	7.58
28	4	16	1.20	4.80	7.58
29	12	16	12.43	149.16	235.67
30	4	16	12.15	48.60	76.79
31	4	12	12.15	48.60	43.16
32	13	26	7.77	101.01	421.01

Gesamtmasse / peso totale [kg] : 17048.22

ÜBERSICHTSLAGEPLAN  
PLANIMETRIA SINOTTICA  
M/S 1:4000



BAUSTOFFE	MATERIALI
BETONGÜTE EXPOSITIONSKL. CAUSSTRUZZO CLASSE C30/37	KONSTENZIL LAVINNEBILITÄT
Divide B21, Soletta B21	C30/37 XC3/D19F23X1
STAHLGÜTE ACCINO	OWM MIN. A500E
B450C	5.0mm

ZUGEHÖRIGE ZEICHNUNG / DISEGNO DI RIFERIMENTO	ZEICHNUNGSNUMMER / NUMERO DEL DISEGNO
Tunnel Raststation, Lageplan und Längsschnitt / Galleria Autogrill, planimetria e profilo longitudinale	BV-S-201
Tunnel Raststation, Regiegeschäfte Offene Bauweise / Galleria Autogrill, sezioni tipi galleria artificiale	BV-S-205
Tunnel Raststation, offene Bauweise Soletta B21 Bewehrung / Galleria Autogrill, galleria artificiale platea B21 armatura	BV-S-231
Tunnel Raststation, offene Bauweise Wände B21 Bewehrung / Galleria Autogrill, galleria artificiale pareti B21 armatura	BV-S-232

AUTONOME PROVINZ BOZEN - SÜDTIROL PROVINCIA AUTONOMA DI BOLZANO		GEMEINDE VAHRN COMUNE DI VARNNA
--	--	------------------------------------

Projektprogetto:  
**UMFAHRUNG VAHRN  
BAUARBEITEN OHNE ANSCHLUSS BRIXEN NORD  
CIRCONVALLAZIONE VARNNA  
OPERE CIVILI SENZA COLLEGAMENTO BRESSANONE NORD**

AUSFÜHRUNGSPROJEKT - PROGETTO ESECUTIVO

1	10.08.2018	Tabelle Materialen / Tabella materiali			
2	22.01.2019	1. Ausgabe / 1. edizione	G. Baur	R. Fiedler	M. Rinner
Rev.	Datum/data	Inhalt / contenuto	Gezeichnet / disegnatore	Geprüft / verificato	Freigegeben / approvato

Auftraggeber:  
**AUTONOME PROVINZ BOZEN  
Resort für Bauten  
Amt für Straßenbau Nord/Ost**

Provincia Autonoma di Bolzano  
Dipartimento ai lavori pubblici  
Ufficio tecnico strade nord/est

Dokumenttitel:  
**TUNNEL RASTSTATION  
OFFENE BAUWEISE  
DECHE B21  
BEWEHRUNG**

Matstabskala:  
**1:50**

PLANUNGSGRUPPE  
c/o EUT Engineering GmbH  
Dennersdorf 13A, 39042 Brixen

ILF - EUT  
GRUPPO DI PROGETTAZIONE  
c/o EUT Engineering srl  
Via Dante 13A, 39042 Bressanone

OPRONE DEGLI INGEGNERI  
DELLA PROV. DI BOLZANO  
Dr. Ing. GEORG FIEDLER  
Nr. 524  
INGENIEURKAMMER  
DER PROVINZ BOZEN

Plan Nr./av. n.:  
BV-S-233

Einlage Nr./allegato n.:  
3-33